

สถิติจำนวนผู้ใช้บริการสำนักทะเบียนท้องถิ่นเทศบาลเมืองร้อยเอ็ด  
เดือนตุลาคม พ.ศ. ๒๕๖๓ ถึง เดือนมีนาคม พ.ศ.๒๕๖๔

ประจำเดือน พ.ศ.	งานทะเบียนราษฎร	งานบัตรประจำตัวประชาชน	บริการนอกสถานที่ โรงพยาบาลร้อยเอ็ด			ขยายเวลาบริการ ๑๒.๐๐-๑๓.๐๐ น.			รวม
			แจ้งเกิด	แจ้งตาย	รวม	งาน ทะเบียน ราษฎร	งานบัตร ประจำตัว ประชาชน	รวม	
ตุลาคม พ.ศ.๒๕๖๓	๑,๘๔๕	๖๒๔	๓๒๖	๙๑	๔๑๗	๓๙๕	๗๘	๔๗๓	๒,๔๖๙
พฤศจิกายน พ.ศ.๒๕๖๓	๑,๗๔๔	๗๘๖	๒๔๑	๑๑๐	๓๕๑	๓๙๓	๑๐๗	๕๐๐	๒,๕๓๐
ธันวาคม พ.ศ.๒๕๖๓	๑,๕๓๗	๖๗๔	๒๒๖	๑๓๖	๓๖๒	๙๘๓	๓๒๐	๓๓๐	๒,๒๑๑
มกราคม พ.ศ. ๒๕๖๔	๑,๖๒๑	๖๕๐	๑๘๕	๑๐๖	๒๙๑	๒๗๔	๑๘๘	๔๖๒	๒,๒๗๑
กุมภาพันธ์ พ.ศ. ๒๕๖๔	๑,๕๐๗	๘๙๒	๑๙๐	๘๗	๒๗๗	๓๒๓	๒๗๗	๖๐๐	๒,๓๙๙
มีนาคม พ.ศ. ๒๕๖๔	๑,๙๗๓	๘๐๙	๒๔๑	๑๐๒	๓๔๓	๒๘๔	๑๘๗	๔๗๑	๒,๗๘๒

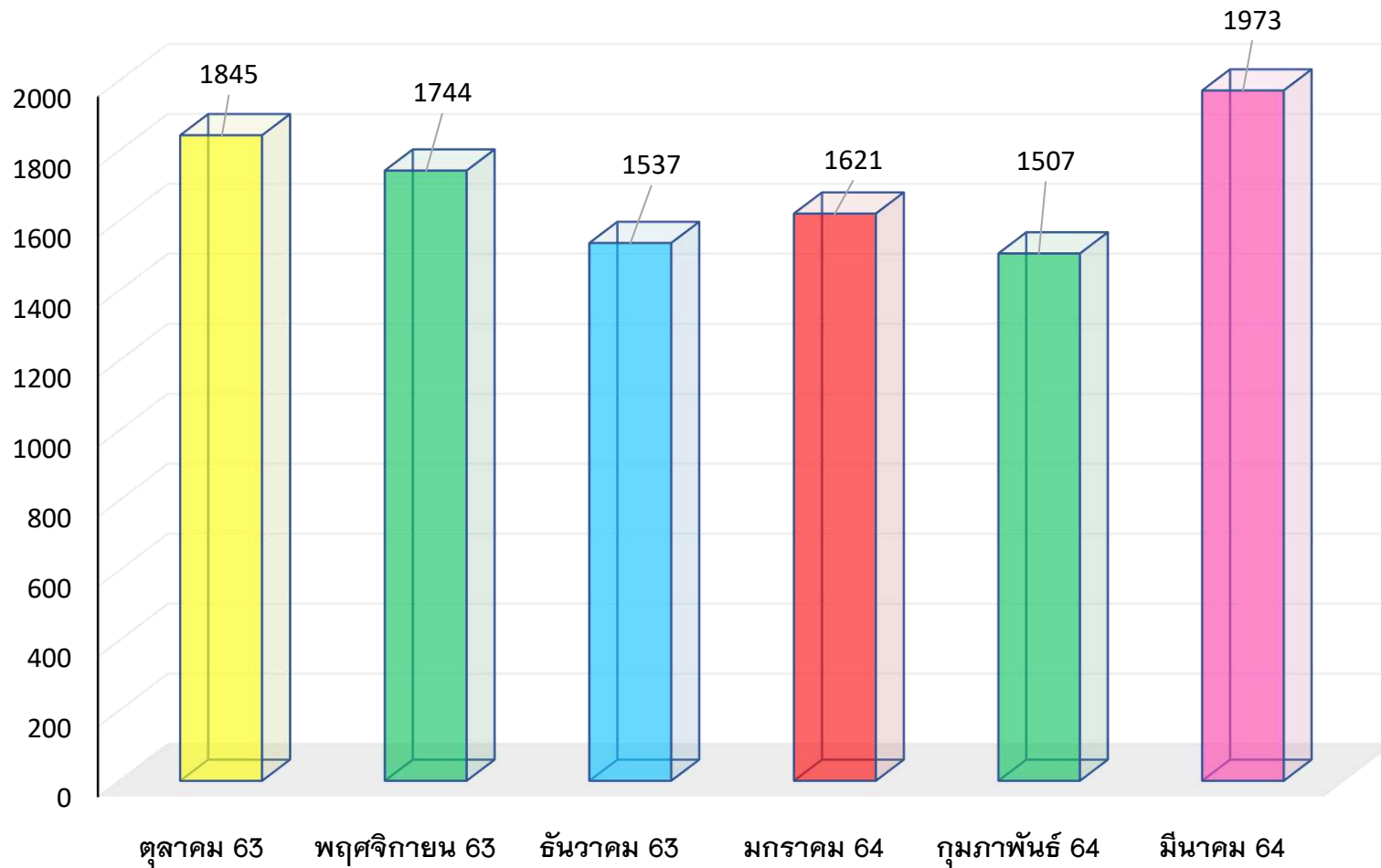


สถิติจำนวนผู้ใช้บริการสำนักทะเบียนท้องถิ่น

เทศบาลเมืองร้อยเอ็ด

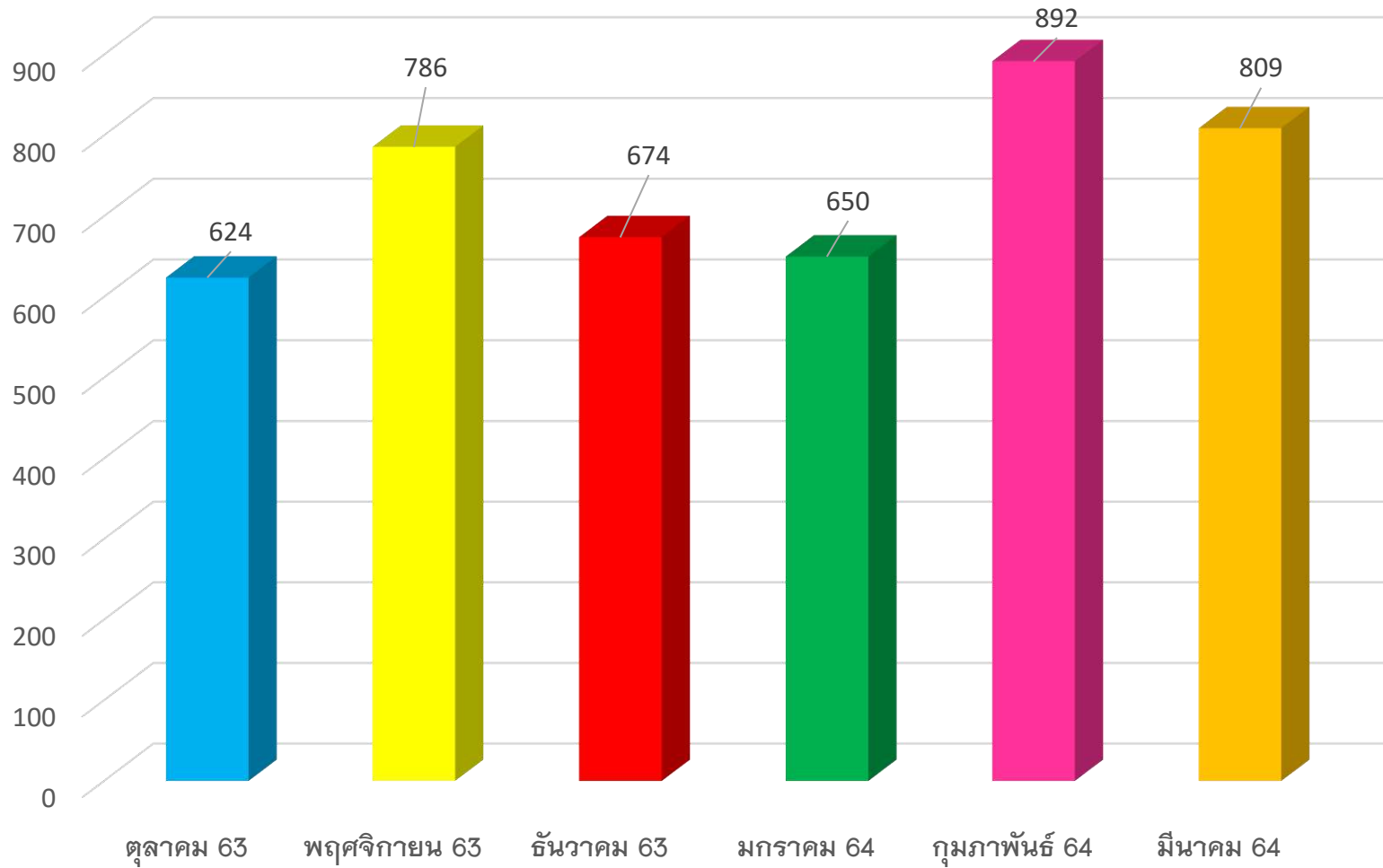
เดือน ตุลาคม พ.ศ. 2563 ถึง เดือน มีนาคม พ.ศ. 2564

# งานทะเบียนราษฎร



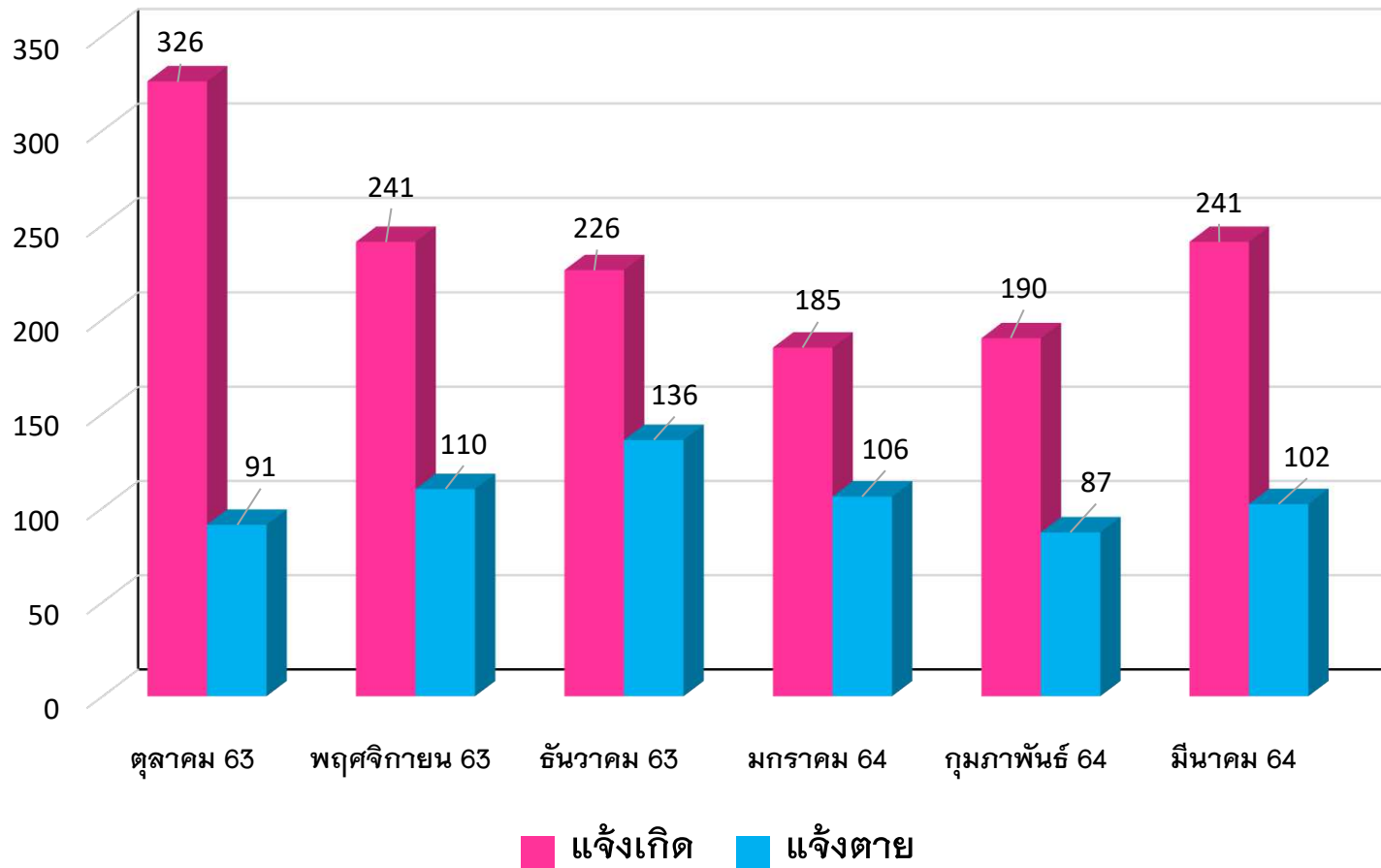
เดือน	จำนวนผู้ใช้บริการ
ตุลาคม 63	1,845 ราย
พฤศจิกายน 63	1,744 ราย
ธันวาคม 63	1,537 ราย
มกราคม 64	1,621 ราย
กุมภาพันธ์ 64	1,507 ราย
มีนาคม 64	1,973 ราย

# งานบัตรประจำตัวประชาชน



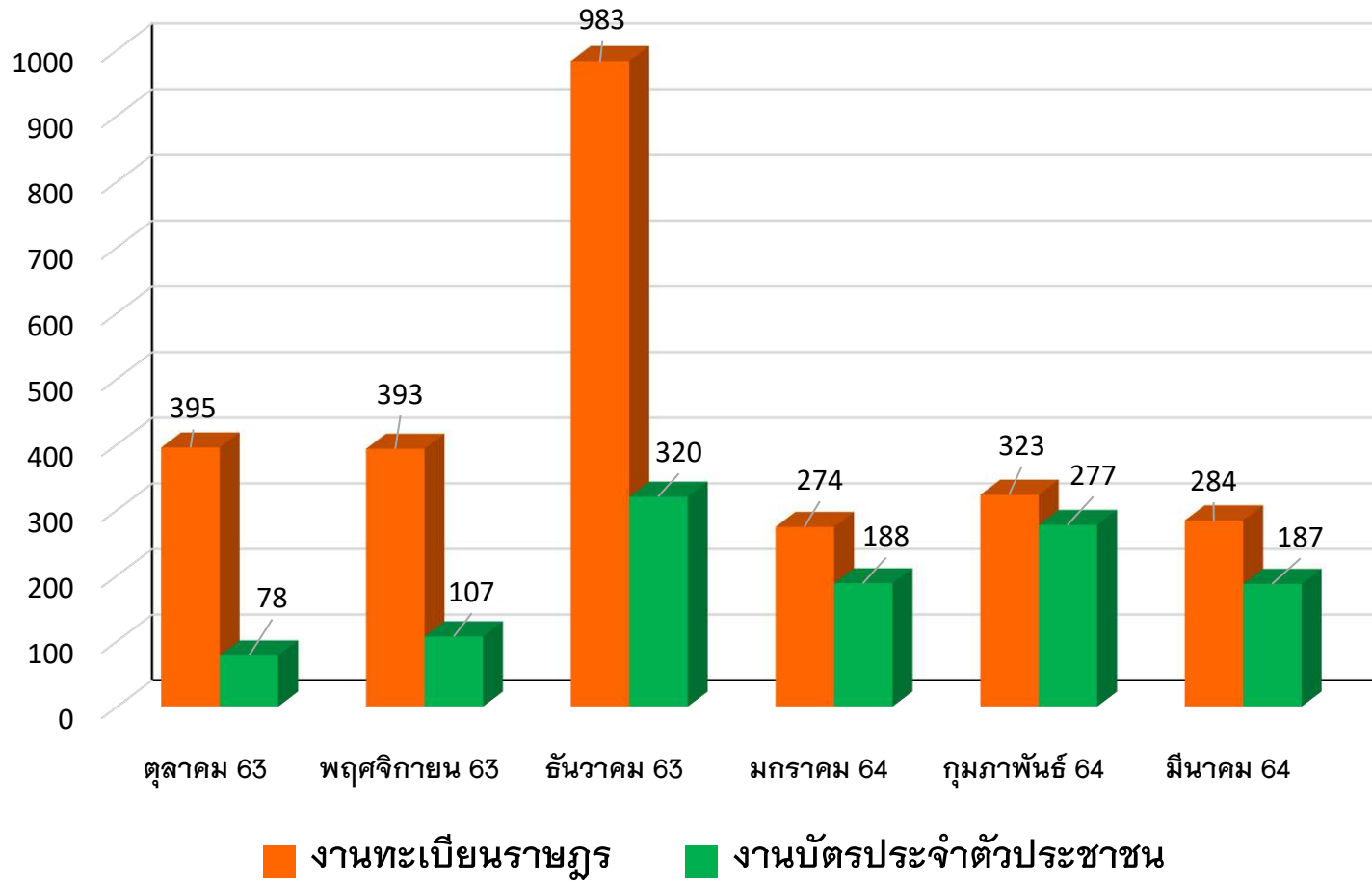
เดือน	จำนวนผู้ใช้บริการ
ตุลาคม 63	624 ราย
พฤศจิกายน 63	786 ราย
ธันวาคม 63	674 ราย
มกราคม 64	650 ราย
กุมภาพันธ์ 64	892 ราย
มีนาคม 64	809 ราย

## บริการนอกสถานที่โรงพยาบาลร้อยเอ็ด



เดือน	แจ้งเกิด	แจ้งตาย
ตุลาคม 63	395 ราย	78 ราย
พฤศจิกายน 63	393 ราย	107 ราย
ธันวาคม 63	983 ราย	320 ราย
มกราคม 64	274 ราย	188 ราย
กุมภาพันธ์ 64	323 ราย	277 ราย
มีนาคม 64	284 ราย	187 ราย

## ขยายเวลาบริการ 12.00 – 13.00 น.



เดือน	แจ้งเกิด	แจ้งตาย
ตุลาคม 63	624 ราย	91 ราย
พฤศจิกายน 63	786 ราย	110 ราย
ธันวาคม 63	674 ราย	136 ราย
มกราคม 64	650 ราย	106 ราย
กุมภาพันธ์ 64	892 ราย	87 ราย
มีนาคม 64	809 ราย	102 ราย